

かもめはうすスプリンクラーの設置を行うにあたり、入札参加者を募集します

一般競争入札公告

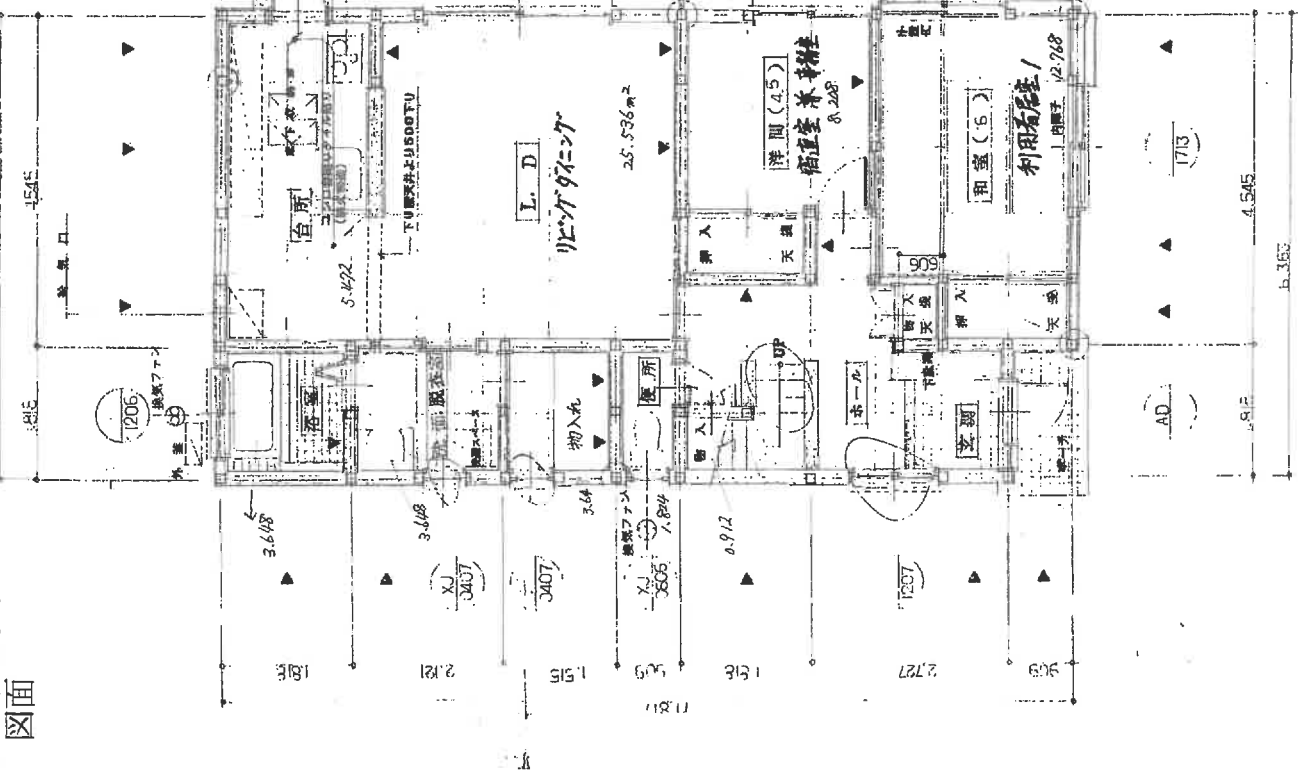
事業主	社会福祉法人あまね
工事件名	かもめはうすスプリンクラー設置工事
工事場所	横須賀市佐野町4丁目49番地
工事概要	スプリンクラー設置(後付け工事)
工期	契約の日から令和7年3月末
入札参加資格条件	<ol style="list-style-type: none">1、横須賀市工事請負業者等指名停止期間期間中ではないこと2、本工事は、次に掲げる要件を満たした単体企業による入札とする ア)この工事に対応する(現場責任者)を施行現場に配置できること3、当法人の理事長又は理事もしくはこれらの者の親族(6親等以内の血族・配偶者または3親等以内の姻族。以下『親族等』)が役員についていない事業所等、法人の理事長親族等と特別な利害関係を有する業者でないこと。4、入札参加有資格者が入札(開札)までに入札条件を満たさなくなったときは入札に参加できない5、入札条件に違反した入札は無効とする
入札の無効に関する事項	<ol style="list-style-type: none">1、入札参加資格のない者が行った入札2、委任状を提出しない代理人が行った入札3、記名押印または入札事項を表示しない入札4、同一事項に対し、2通以上行った入札5、入札に関する条件に違反した入札6、契約締結以前に入札参加資格を失った場合
入札参加申込書	社会福祉法人あまねへ「入札参加申込書」を請求してください 請求方法はFAXにて、会社名・住所・TEL・FAXを記載の上、担当(我妻)宛にご連絡ください。折り返し、『入札参加申込書』をお送り致します 提出期間内に担当(我妻)まで持参ください
申込書提出期限	令和6年8月24日(土)午後5時
入札参加資格の決定	入札参加資格の審査結果は、令和6年8月28日(水)までに決定する 承認の決定を受けたものは入札参加資格があるものとする。

入札に関する説明	令和6年8月30日(金) 午後1時~5時
質問の方法等	説明会の中で質問の方法を記載したものを配布。記載に従って、質問のこと。
入札(開札)日時	令和6年9月2日(月) 午後1時
入札(開札)場所	社会福祉法人あまね 本部
その他	<p>入札日以前に入札を辞退する場合は、辞退届(任意)を提出のこと。辞退届を提出した後は、辞退届は撤回できない。</p> <p>入札時刻に遅れた者、または入札に参加しない者は辞退したとみなす。</p> <p>落札すべき価格を入札した事業者が2社以上あるときは、くじ引きにより開札当日に落札者を決定する。</p>
連絡先	<p>社会福祉法人あまね 担当 我妻</p> <p>〒239-0805 神奈川県横須賀市舟倉1丁目12番1号</p> <p>TEL 046-833-4035 FAX 046-887-0678</p> <p>ホームページ http://www.yokosuka-amane.or.jp/</p>

かもめはうす 消防法施行令及び同法施行規則に定める施設、設置基準及びこれは準じた措置に基づいてスプリンクラー等を整備すること

階	面積
1階	73.54 M ²
2階	73.54 M ²
3階	61.15 M ²
4階	134.69 M ² (40.75 ⁺)

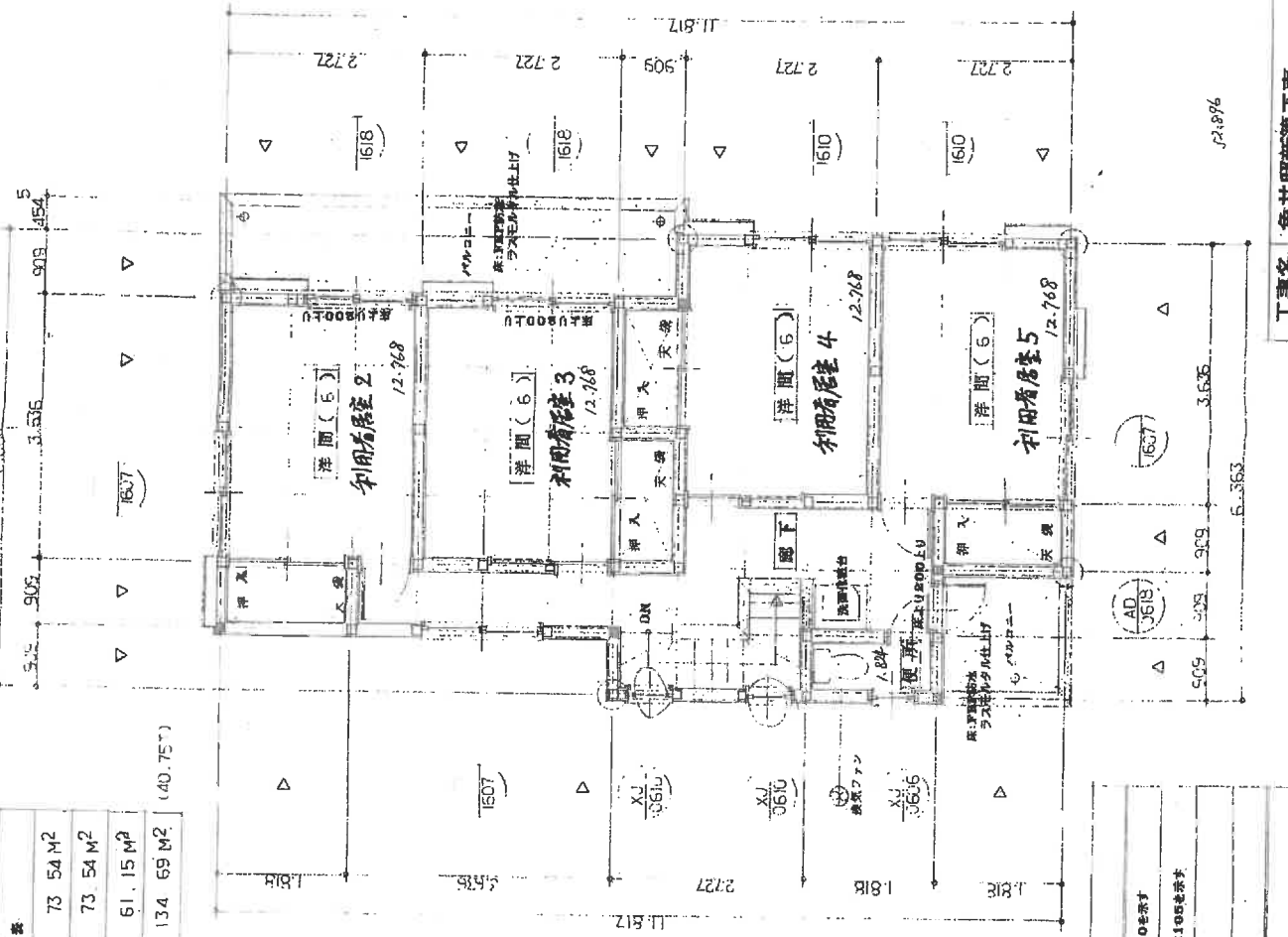
階	面積
1階	73.54 M ²
2階	73.54 M ²
3階	61.15 M ²
4階	134.69 M ² (40.75 ⁺)



1階平面図 S-1/50

凡例	内容
○	消火栓 100
■	消火器 100
▼	消火器 40x80
▽	消火器 80x90

材料	内容
床	石目タイル F713
壁	ビニールクロス (標準)
天井	名目水・F7D
	ビニールクロス (標準)



2階平面図 S-1/50

工事名 角井邸新築工事
 図名 平面図 S-1/50
 建築士 藤野 隆 (株) 1308
 建築事務所 藤野隆建築設計事務所
 〒0466-38-1822
 青森県青森市

十津中宮乃位霊母御代
 津防火地域 1層 1,824