



KSK あまねだより

発行 神奈川県障害者定期刊行物協会
222-0035 横浜市港北区鳥山町1752
障害者スポーツ文化センター横浜ラポール3階
横浜市車椅子の会内
編集 あまね共同作業所
239-0805 横須賀市舟倉1-12-1
TEL 045-833-4035 FAX 046-833-4062
2020年4月22日 第434号 (頒価20円)

あまねのコロナ対策は・・・

あまねでは、新型コロナウイルスに対する非常事態宣言が解除した後も、3密にならないようにあまね共同作業所、ワークハウスあまね、キッチンハウスあまねの生活介護事業所では、仲間たちに週一回、お休みしていただく利用制限（自宅待機）を実施し、感染防止対策をしています。

マスクを着用するのが苦手な仲間も今では作業所にいる間、ずっと着けていられるようになりました。不足していた消毒液なども、女性職員間ならではの情報網で、消毒液を切らすことなく購入してくれました。また、横須賀市が次亜塩素酸水を供給していただき、毎日、こまめに消毒対策ができています。

職員の愛犬に使用していたペット用ゲートにラップを巻いて、机の上に置いて、しきりにするなど職員のアイデアで飛沫防止対策などを行っています。

利用制限（自宅待機）で仲間たちは・・・

生活介護事業所の利用制限（自宅待機）の間、なかまたちはどのように自宅、グループホームなどで過ごしていたのでしょうか？お電話で様子を伺うと多くの仲間がテレビを見たり、音楽を聴いていたとお応えが返ってきました。また、運動不足解消の為、夕方からお散歩で5000歩歩いた仲間もいました。自宅待機が続き、本格的な部屋の片づけをした。お母さんと一緒にラーメンなどの調理をしたというお話もありました。



「星に語りて～StarrySky～」 上映会のお知らせ

8月29日(土)に横須賀芸術劇場のベイサイドポケットにてきょうされん結成40周年記念映画上映会をおこないます。

この映画は、2011年3月の東日本大震災後、障害の人とその家族、支援者たちの物語です。

来所者数の制限をするなど新型コロナウイルスの感染防止対策に努めます。

鑑賞希望、問い合わせ等は、社会福祉法人あまねの海原、山田までご連絡ください。

連絡先 046-833-4035





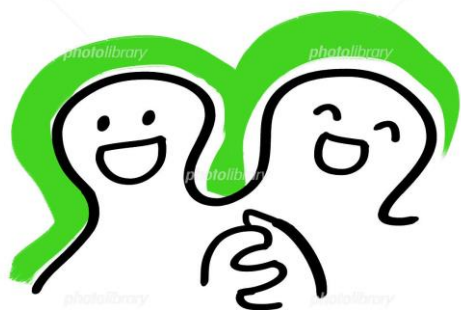
夏の物販・新茶の販売にご協力を

毎年、実施しているきょうされんの夏の物販販売と新茶の販売をおこなっています。物販の申し込みは7月末日です。お茶は通年販売（静岡県産やぶきた茶200g千円）しております。

仲間のデザインコンクールで入賞された方の絵がタオルやTシャツになっています。是非カタログをご覧ください。

販売にご協力いただける事業所・個人の方は**046-833-4035**あまね本部まで

賛助会にご協力をお願いします。



社会福祉法人あまねでは、利用者の方のニーズに対応し、事業の継続とより良い支援体制にしていけるために、多くの方々に法人を理解いただき、賛助会員としてサポートをお願いしています。賛助会費は税額控除に対象になります。

ふきん販売にご協力をお願いします

3枚1組 660円

ご注文はあまねまで 833-0723

資源回収ご協力ありがとうございます

5月実施分は16,697kg

奨励金は66,700円でした

次回日程は確認してください

7月の予定

7月10日（金）資源回収（岩戸・池田町）

7月11日（土）資源回収（舟倉・久比里・若宮台）

※ 8月の岩戸地区の資源回収はお休みです。

コロナウイルス拡大の影響で会議や仲間が楽しみにしている

グループ・クラブ活動も当面中止になっています。